

GENROD®

Q RACK

www.genrod.com.ar



Indice Q RACK

Pág. 3	Características Generales
Pág. 4	Q Rack de Pie
Pág. 5	Q Rack Abierto
Pág. 6	Q Rack Mural
Pág. 7	Q Rack Mural con fondo Pivotante
Pág. 8	Accesorios Despieces
Pág. 10	Bandejas fijas Bandejas
Pág. 11	Organizadores de cables Tapas
Pág. 12	Canales de tensión Panel de ventilación Soportes Rackeables
Pág. 13	Puertas Tapas traseras ciegas

En virtud de que nuestra empresa lleva adelante una política industrial y comercial basada en una continua evolución y desarrollo, nos reservamos el derecho de actualizar nuestros diseños sin previo aviso. Por tal motivo los productos presentados podrían no ser idénticos con los suministrados aunque se corresponderán con las normas y sistemas de fabricación mencionadas en el presente catálogo. En consecuencia no aceptamos ninguna responsabilidad por los cambios que se efectúen en los diferentes artículos.

En virtud de que nuestra empresa lleva adelante una política industrial y comercial basada en una continua evolución y desarrollo, nos reservamos el derecho de actualizar nuestros diseños sin previo aviso. Por tal motivo los productos presentados podrían no ser idénticos con los suministrados aunque se corresponderán con las normas y sistemas de fabricación mencionadas en el presente catálogo. En consecuencia no aceptamos ninguna responsabilidad por los cambios que se efectúen en los diferentes artículos.

Características generales Q Rack



CONSTRUCCIÓN

Su fabricación se desarrolla bajo un estricto sistema de aseguramiento de calidad, acorde a los procedimientos establecidos y certificados en IRAM-ISO 9001-2008. Las piezas son procesadas (punzonado y plegado) mediante maquinaria de última generación contando con una gran fiabilidad asegurada por el control computarizado (C.N.C.); soldadas mediante procesos MIG.

TRATAMIENTO SUPERFICIAL

Desengrase, lavado y fosfatizado por inmersión en caliente, seguidos de secado por recirculación de aire caliente, asegurando de esa manera una elevada adherencia de la pintura a la superficie.

La pintura en polvo de aplicación electroestática, ofrece una protección superficial de óptima resistencia a la corrosión y con larga vida útil.

SISTEMA

- Su sistema de soportes rackeables ofrece una gran variedad de configuraciones en combinación con la línea de accesorios disponibles, cubriendo de esta manera la instalación del amplio espectro de dispositivos y equipos que se encuentran en el mercado.
- Las puertas cuentan con visor de vidrio templado serigrafiado con la posibilidad de invertir su sentido de apertura aun luego de su instalación.
- Cada modelo cuenta con un sistema de calados, que permiten un versátil acceso para la acometida de potencia y datos.

DETALLES TÉCNICOS

- Materiales:
 - Cuerpo: SAE 1010 espesor 1,6 mm
 - Puerta: SAE 1010 espesor 1,25 mm
 - Soporte rackeable: zincado amarillo, espesor 1,6 mm
 - Visor: Vidrio templado de 4 mm espesor, serigrafiado.

NUEVO

Gabinetes Q Rack Server

RACK SERVER: con puerta frontal microperforada de una hoja y puerta trasera de doble hoja microperforada.



Accesorios incluidos:

- 2 Soportes rackeables
- Puerta frontal microperforada de una hoja y puerta trasera de doble hoja microperforada.
- 4 Guías de montaje fija.
- 1 Kit de 10 tornillos y tuercas canasta.
- Cierre universal.
- Bisagras altas metálicas.
- Laterales desmontables.

COLORES DISPONIBLES

- Negro microtexturado



Código	Detalle
194080MPN	Q Rack Server 19PX40UX800mm c/Pta Tras y Del Microperf
1940100MPN	Q Rack Server 19PX40UX1000mm c/Pta Tras y Del Microperf
1940120MPN	Q Rack Server 19PX40UX1200mm c/Pta Tras y Del Microperf
194580MPN	Q Rack Server 19PX45UX800mm c/Pta Tras y Del Microperf
1945100MPN	Q Rack Server 19PX45UX1000mm c/Pta Tras y Del Microperf
1945120MPN	Q Rack Server 19PX45UX1200mm c/Pta Tras y Del Microperf

Q Rack de Pie

Q Rack de pie de 19" (600 mm. de ancho), es apto para la instalación de redes de datos, fibra óptica, elementos de medidas, tanto normalizadas como no normalizadas. Cuenta con fondo abierto.

ACCESORIOS INCLUIDOS

- 4 soportes rackeables.
- Puerta con visor de vidrio templado de 4 mm espesor, serigrafiado.
- 4 Guías de montaje.
- 4 Patas de nivelación.
- Cierre plano con llave, color negro.
- Bisagras altas metálicas.
- Laterales desmontables.

COLORES DISPONIBLES

- Negro microtexturado
- Blanco

! Ver accesorio adicional tapas y puertas

Código Negro	Código Blanco	Unidades	H Altura	P Prof.
192060VN	192060VB	20	1000	600
192080VN	192080VB	20	1000	800
193060VN	193060VB	30	1440	600
193080VN	193080VB	30	1440	800
194060VN	194060VB	40	1890	600
194080VN	194080VB	40	1890	800
1940100VN	1940100VB	40	1890	1000
194560VN	194560VB	45	2110	600
194580VN	194580VB	45	2110	800
1945100VN	1945100VB	45	2110	1000

Q Rack Abierto

Q Rack abierto de 19" (600 mm. de ancho). Es un bastidor abierto, que por su rigidez y simplicidad permiten acceder a los elementos, se utiliza para realizar instalaciones rápidas.



COLORES DISPONIBLES

- Negro microtexturado
- Blanco

Código Negro	Código Blanco	Unidades	H Altura
193000AN	193000AB	30	1440
194000AN	194000AB	40	1890
194500AN	194500AB	45	2110



Q Rack Mural

Q Rack mural de 19" (600 mm. de ancho), está diseñado para su utilización en pequeñas instalaciones. Dispone de un sistema de anclaje para ser colgados en pared o colocarlos en el suelo. Cuenta con fondo abierto.

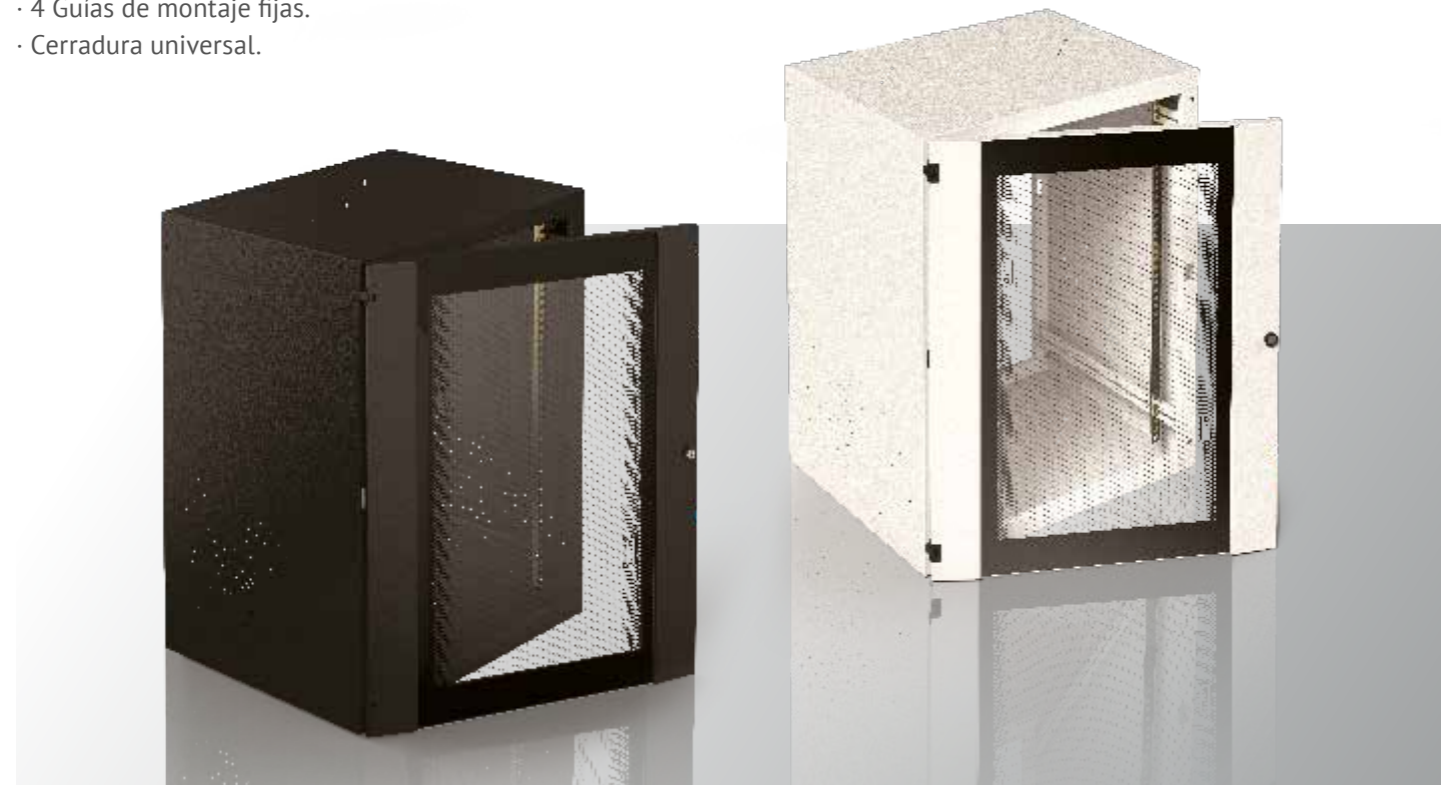
COLORES DISPONIBLES

- Negro microtexturado
- Blanco

ACCESORIOS INCLUIDOS

- 2 Soportes rackeables.
- Puerta con visor de vidrio templado de 4 mm espesor, serigrafiado.
- 4 Guías de montaje fijas.
- Cerradura universal.

Ver accesorio adicional tapas y puertas



Código Negro	Código Blanco	Unidades	H Altura	P Profundidad
190646SN	190646SB	6	352	460
190946SN	190946SB	9	486	460
191246SN	191246SB	12	619	460
191546SN	191546SB	15	753	460

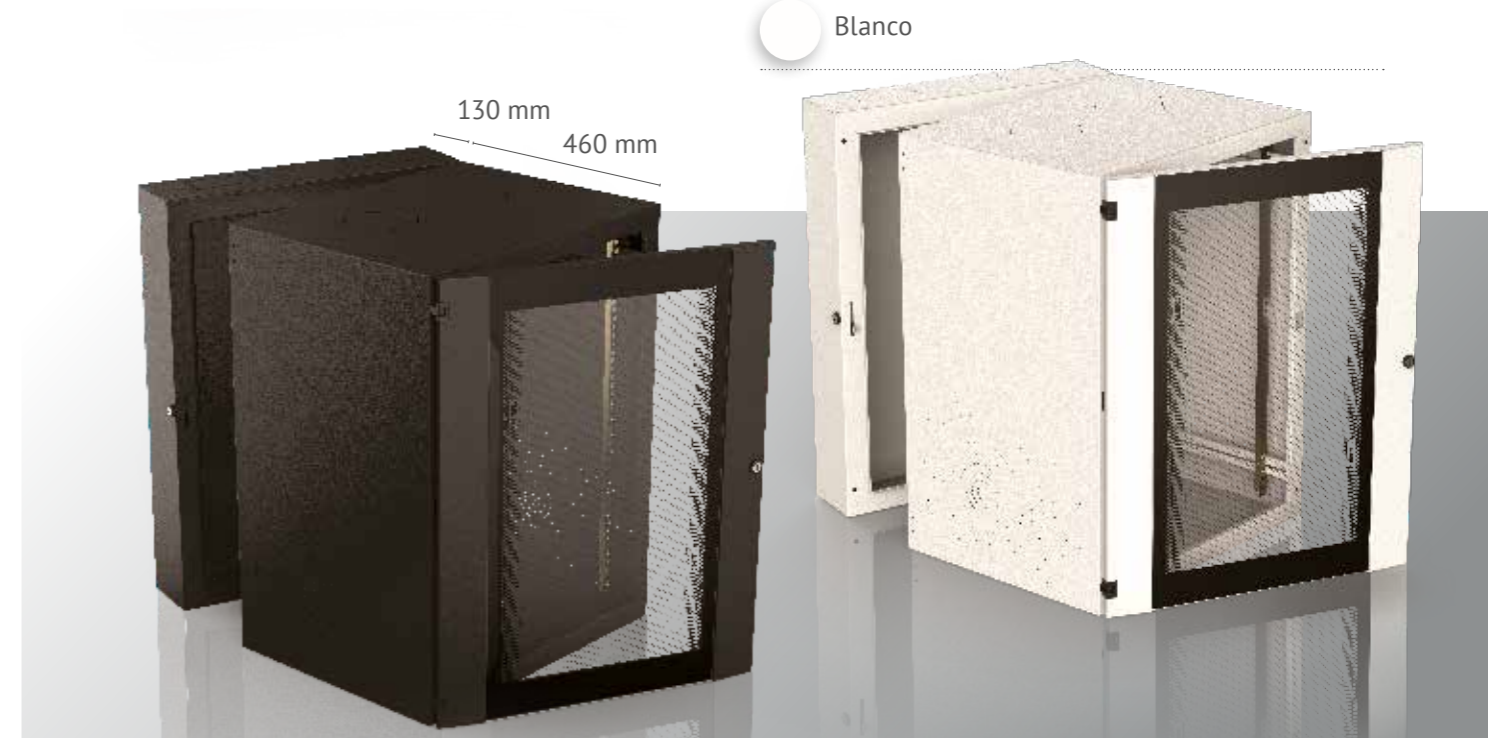
Q Rack Mural con fondo pivotante

ACCESORIOS INCLUIDOS

- 2 Soportes rackeables.
- Puerta con Visor de vidrio templado de 4 mm espesor, serigrafiado.
- 4 Guías de montaje fijas.
- Fondo Pivotante de 130 mm.
- Cerradura universal.

COLORES DISPONIBLES

- Negro microtexturado
- Blanco



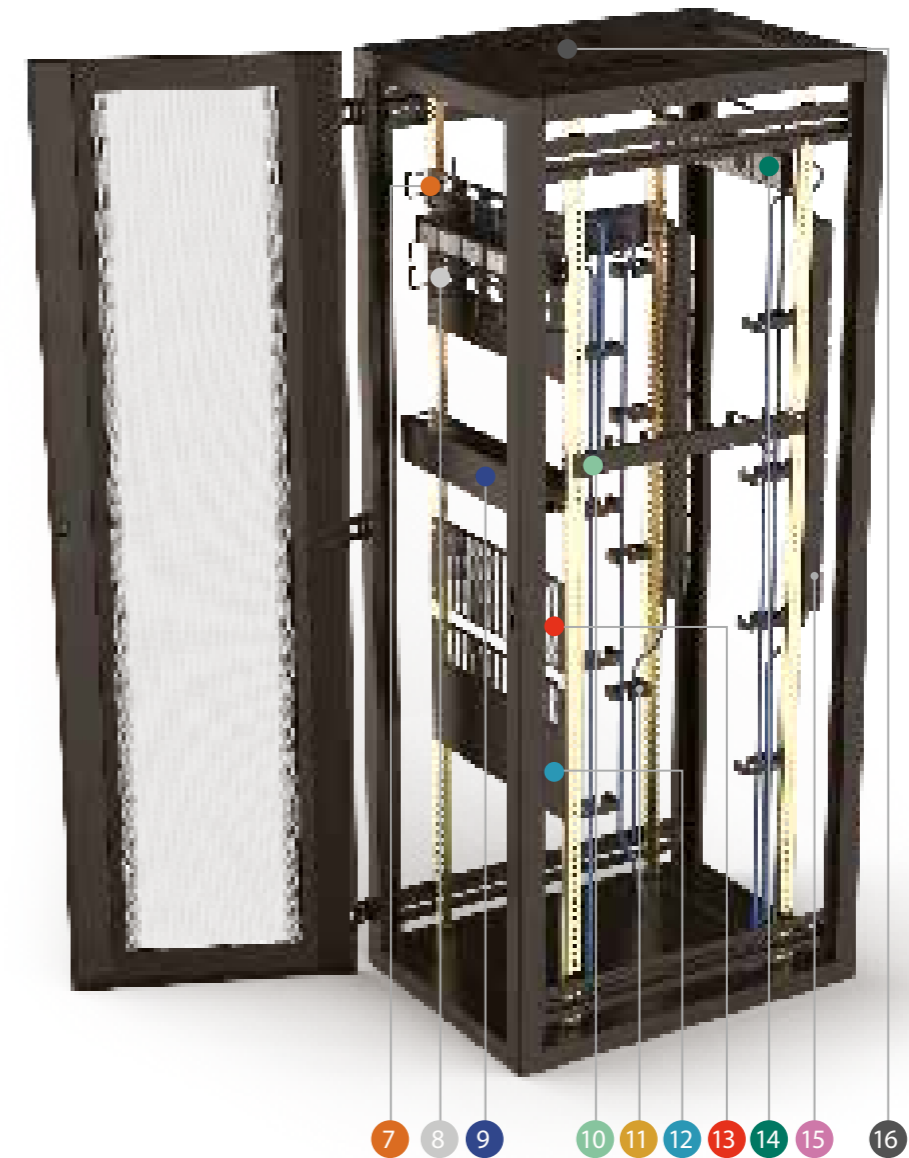
Código Negro	Código Blanco	Unidades	H Altura	P Profundidad
190659PN	190659PB	6	352	590
190959PN	190959PB	9	486	590
191259PN	191259PB	12	619	590
191559PN	191559PB	15	753	590

Accesorios Bandejas fijas y deslizables



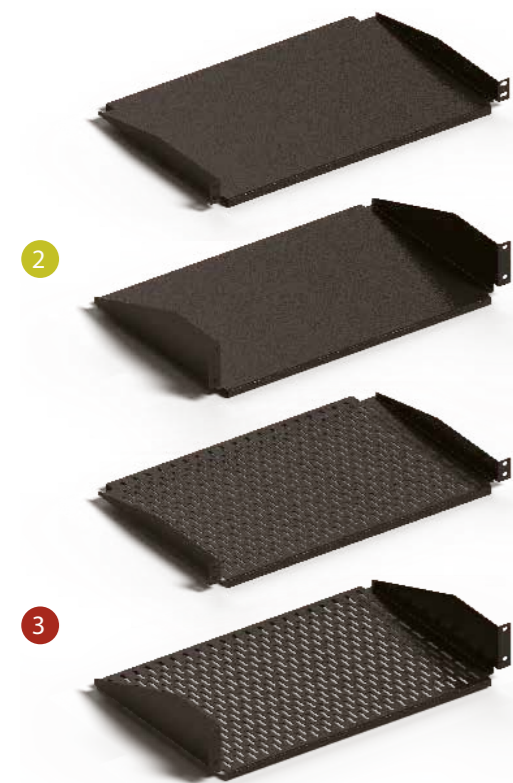
- | | |
|------------------------------------|--|
| 1 Soportes Rackeables | 4 Bandeja portateclado / 1950001 |
| 2 Bandeja Ciega x 2U / 195102C | 5 Bandeja deslizable regulable / 1950002 |
| 3 Bandeja Ventilada x 2U / 195102E | 6 Bandeja fija / 195260C |

Organizadores de cables, tapas frontales y bajadas de tensión



- | | |
|---|--|
| 7 Organizador de cables calado x 1U / 195401E | 12 Tapa frontal ciega 4U / 195504C |
| 8 Organizador de cables calados x 2U / 195402E | 13 Tapa frontal calada 4U / 195504E |
| 9 Organizador de cables con tapa / 195402T | 14 Canal de tensión horizontal 2U x 5 tomas schuko / 195705S |
| 10 Organizador de cables lateral x 1U / 195401L | 15 Canal de tensión vertical / 195710T |
| 11 Anillas ordenador de cables / 195401A | 16 Panel de ventilación 4 fan / 1953004 |

Accesorios



BANDEJAS FIJAS

· Las bandejas fijas permiten alojar equipos que no disponen de medidas normalizadas.

● Negro microtexturado

Código	Detalle	Peso Soporte
195101C	Bandeja fija ciega 19" x 1U P. 300 mm	10 kg
195101E	Bandeja fija ventilada 19" x 1U P. 300 mm	10 kg
195102C	Bandeja fija ciega 19" x 2U P. 300 mm	25 kg
195102E	Bandeja fija ventilada 19" x 2U P. 300 mm	25 kg

🔧 Incluye bulonería necesaria para su anclaje

BANDEJAS

Se utilizan para soportar elementos.
Se fijan a los soportes rackeables frontales y traseros.

● Negro microtexturado

Código	Detalle
195260C	Bandeja fija ciega 19" regulable P. 600/800 mm
195260E	Bandeja ventilada 19" regulable P. 600/800 mm
195280C	Bandeja ciega 19" regulable P.800/1000 mm
195280E	Bandeja ventilada 19" regulable P.800/1000 mm
1950001	Bandeja desliz. portateclado reg. P. 800/1000 mm
1950002	Bandeja deslizable regulable P.800/1000 mm

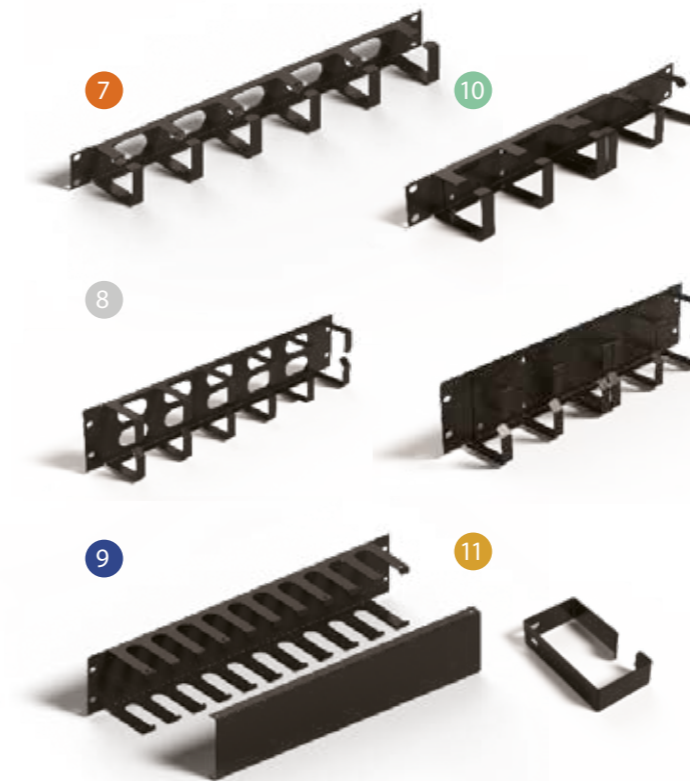
🔧 Incluye bulonería necesaria para su anclaje



ORGANIZADORES DE CABLES

· Contribuyen a obtener un aspecto profesional y ordenado de los cables dentro del Q Rack.

● Negro microtexturado



Código	Detalle
195401C	Organizador de cables 19" x 1U ciego
195401E	Organizador de cables 19" x 1U calado
195401L	Organizador de cables lateral regulable x1U
195402C	Organizador de cables 19" x 2U ciego
195402E	Organizador de cables 19" x 2U calado
195402L	Organizador de cables lateral regulable x 2U
195402T	Organizador de cables 19" x 2U con tapa
195401T	Organizador de cables 19" x 1U con tapa
195440TV	Org. de cables vertical 40u c/ tapa p/Rack abierto
195445TV	Org. de cables vertical 45u c/ tapa p/Rack abierto
195401A	Anilla ordenador de cables 1U
195402A	Anilla ordenador de cables 2U

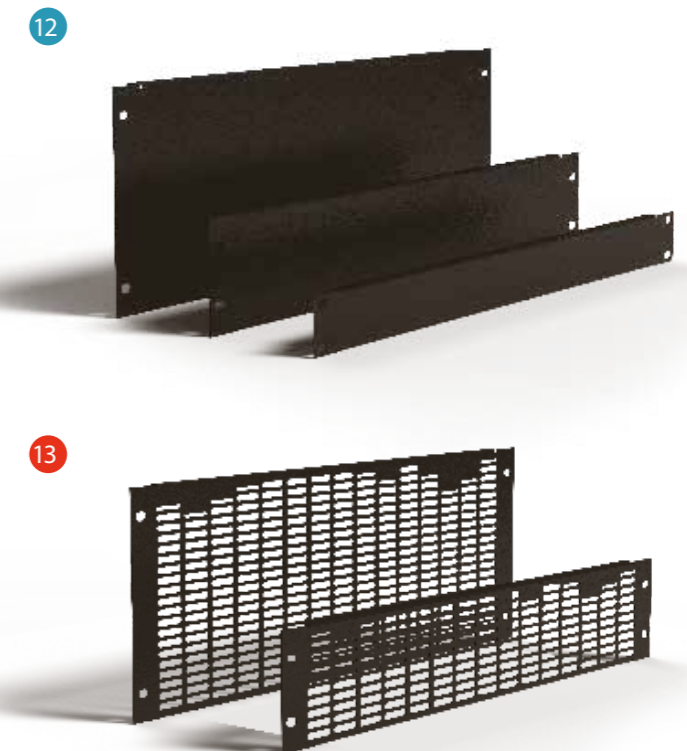
TAPAS

· Sirven para mantener protegidos los elementos montados dentro de un rack y evitar contactos accidentales.

🔧 Fijación Frontal / Incluye bulonería necesaria para su anclaje.

● Negro microtexturado

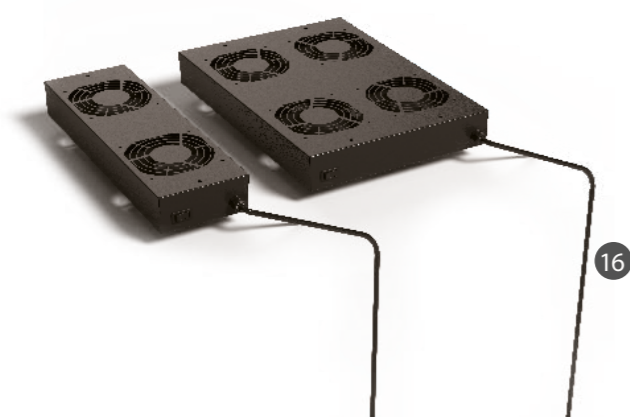
Código	Detalle
195501C	Tapa ciega 19" x 1U
195502C	Tapa ciega 19" x 2U
195502E	Tapa calada 19" x 2U
195504C	Tapa ciega 19" x 4U
195504E	Tapa calada 19" x 4U



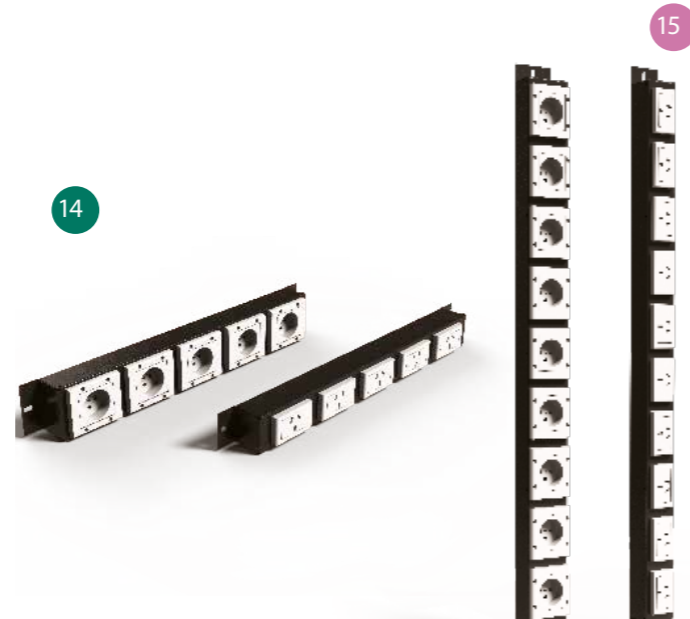
CANALES DE TENSIÓN

Código	Detalle
195705S	Canal de tensión horizontal 2U x 5 tomas Schuko.
195705T	Canal de tensión horizontal 1U x 5 tomas
195709S	Canal de tensión vertical 2U x 9 tomas Schuko.
195710T	Canal de tensión vertical 2U x 10 tomas.
195705SC	Canal de tensión horizontal 1U X 5 tomas Schuko - Cambre.
195705TC	Canal de tensión horizontal 1U x 5 tomas Cambre
195705SIT	Canal de tensión horizontal 5 tomas schuko c/ITM
195705TIT	Canal de tensión horizontal 5 tomas c/ITM
195709SIT	Canal de tensión vertical 9 tomas schuko c/ITM
195710TIT	Canal de tensión vertical 10 tomas c/ITM
195705SCIT	Canal de tensión horizontal 5 tomas schuko - Cambre c/ITM
195705TCIT	Canal de tensión horizontal 5 tomas Cambre c/ITM

Incluye bulonería necesaria para su anclaje



Fijación Superior / Incluye bulonería necesaria para su anclaje



14

15

PANEL DE VENTILACIÓN

· Contribuyen a realizar un eficaz intercambio de temperatura dentro del rack lo cual repercute en el incremento de la vida útil de los componentes montados. Cuenta con 2 m. de cable.

Código	Detalle
1953002	Panel de ventilación para 2 fan
1953004	Panel de ventilación para 4 fan

SOPORTES RACKEABLES

Perfiles zincados amarillos, perforados normalizados. Cumplen la función de guías para la instalación de accesorios y equipamientos, se montan tanto en la parte delantera como en la trasera de la estructura del rack. Cuenta con perforaciones cuadradas de 8 x 8 mm.

1U= 44,45 mm.

Código	Detalle
190620U	Kit x 2 soportes rackeables de 20U
190630U	Kit x 2 soportes rackeables de 30U
190640U	Kit x 2 soportes rackeables de 40U
190645U	Kit x 2 soportes rackeables de 45U

Incluye bulonería necesaria para su anclaje



1

PUERTAS PARA RACKS DE PIE

Código Negro	Código Blanco	Detalle
198720VN	198720VB	Puerta 19" Px20U C/Visor Serigraf.
198730VN	198730VB	Puerta 19" Px30U C/Visor Serigraf.
198740VN	198740VB	Puerta 19" Px40U C/Visor Serigraf.
198745VN	198745VB	Puerta 19" Px45U C/Visor Serigraf.
198720CN	198720CB	Puerta 19" Px20U Ciega
198730CN	198730CB	Puerta 19" Px30U Ciega
198740CN	198740CB	Puerta 19" Px40U Ciega
198745CN	198745CB	Puerta 19" Px45U Ciega

Incluye bulonería necesaria para su anclaje

COLORES DISPONIBLES

● Negro microtexturado

○ Blanco



NUEVO

PUERTAS MICROPERFORADAS REPUESTO

Código	Detalle
198720MPN	Puerta 19" 20U c/1 hoja microperforada Negra
198730MPN	Puerta 19" 30U c/1 hoja microperforada Negra
198740MPN	Puerta 19" 40U c/1 hoja microperforada Negra
198745MPN	Puerta 19" 45U c/1 hoja microperforada Negra
198740DMPN	Puerta 19" 40U c/2 hojas microperforadas Negras
198745DMPN	Puerta 19" 45U c/2 hojas microperforadas Negras

Aptas para
Rack Server



ⓘ Si a los Q Rack mural, se le adiciona una tapa trasera, se anula la posibilidad de usar el rack colgado.

KIT FIJACIÓN BULONERIA

Código	Detalle
1958006	20 tornillos y tuercas

TAPAS TRASERAS CIEGAS

Código Negro	Código Blanco	Detalle
195906CN	195906CB	Tapa tras. para Rack Mural 19x06U
195909CN	195909CB	Tapa tras. para Rack Mural 19x09U
195912CN	195912CB	Tapa tras. para Rack Mural 19x12U
195915CN	195915CB	Tapa tras. para Rack Mural 19x15U
195920CN	195920CB	Tapa tras. para Rack de Pie 19x20U
195930CN	195930CB	Tapa tras. para Rack de Pie 19x30U
195940CN	195940CB	Tapa tras. para Rack de Pie 19x40U
195945CN	195945CB	Tapa tras. para Rack de Pie 19x45U

Incluye bulonería necesaria para su anclaje

COLORES DISPONIBLES

- Negro microtexturado
- Blanco



ACCESORIOS

Código	Detalle
1958007	Módulo p/19 polos DIN 19" x 3 u.
1958008	Kit de ruedas para rack
195701	Soporte intermedio

LA SOLUCIÓN
PARA SU INDUSTRIA
Y OFICINA



GENROD® instalaciones seguras

Dr. Luis María Drago 1365
(1852) Burzaco, Bs. As., Argentina.

consultas@genrod.com.ar . www.genrod.com.ar

