

**GENROD**<sup>®</sup>  
instalaciones seguras



# GABINETES

INDUSTRIA ARGENTINA =

**Q ENERGY**

# Indice

# GABINETES **Q ENERGY**

---

- Pág. 3* : Gabinetes **Q ENERGY**.
- Pág. 6* : Presentación Modular.
- Pág. 10* : Gabinetes individuales completos sistema DIN.
- Pág. 12* : Gabinetes completos sistema DIN con ducto.
- Pág. 14* : Gabinetes, ductos y accesorios.
- Pág. 16* : Gabinetes individuales vacíos para equipar.
- Pág. 18* : Ductos individuales de servicio.
- Pág. 19* : Accesorios.
- Pág. 25* : Dispersión térmica.

---

*En virtud de que nuestra empresa lleva adelante una política industrial y comercial basada en una continua evolución y desarrollo, nos reservamos el derecho de actualizar nuestros diseños sin previo aviso. Por tal motivo los productos presentados podrían no ser*

*idénticos con los suministrados aunque se corresponderán con las normas y sistemas de fabricación mencionadas en el presente catálogo. En consecuencia no aceptamos ninguna responsabilidad por los cambios que se efectúen en los diferentes artículos.*

---



**GENROD**, utilizando toda su experiencia, tecnología adquirida y aplicando su sistema certificado de aseguramiento de la calidad total **ISO 9001-2008**, ha desarrollado la serie **Q ENERGY** de gabinetes y cajas, con un alto estándar de calidad, especialmente diseñadas para cubrir los nuevos diseños arquitectónicos y las múltiples exigencias del mercado de la construcción en general.

Por su elegante línea puede ser instalado en todo tipo de construcciones abarcando desde las grandes obras de arquitectura como centros comerciales, edificios de oficinas, áreas públicas de edificios comerciales, edificios de departamentos, viviendas individuales, escuelas, academias, universidades, hospitales, clínicas, teatros, estadios, industrias, etc.

Pueden ser utilizados individualmente, integrados con un ducto de servicio o formando parte de un sistema de en-

volventes modulares componibles y combinables entre sí. Su uso está orientado a la integración de tableros seccionales de distribución eléctrica, para las cargas que expresamente calculen los prescriptores o proyectistas del conjunto eléctrico, teniendo en cuenta las características y dimensiones de cada gabinete, aplicando la Norma **IEC 61439-1**, y las reglamentaciones de la **AEA 90364** en sus secciones 771, 718 y 710 respectivamente para la ejecución de instalaciones eléctricas. Dado el racional aprovechamiento del espacio, agilidad operacional y la facilidad de mantenimiento, son especialmente indicados en los casos que se requiera una gran cantidad de circuitos de salida, resueltos a partir de elementos con modulación DIN. Permitiendo la integración completa de aparatos de protección, comando y automatización.

## Características generales

Construidos en chapa de acero al carbono doble decapada, con bisagras y cierres de material termoplástico. Según el modelo que se trate pueden utilizar puertas con visor de vidrio templado ó metálicas ciegas, ambas con perfil facetado según el diseño industrial correspondiente. Cumplimentando la **Res. 92/98 de la Ex-SC e I** según certificación otorgada por **IRAM**.

### TRATAMIENTO SUPERFICIAL

Desengrase, lavado y fosfatizado por inmersión en caliente, seguidos de secado por recirculación de aire caliente, asegurando de esa manera una elevada adherencia de la pintura a la superficie.

### PINTURA

De base poliéster y aplicación electrostática, color blanco texturado, de especial formulación para la Serie **Q ENERGY**.

El esquema de protección superficial detallado asegura una larga vida útil y óptima resistencia a la corrosión habiendo sido fabricados para ser utilizados en interiores

con un grado de protección **IP 30** según Norma **IRAM 62670** y la **IEC 60529** y con un índice **IK 10** para los gabinetes con puerta metálica ciega y un índice **IK 08** para aquellos con puerta de vidrio templado según **IEC 62262** y **61439-1**.



# Usos habituales

---

## CONSTRUCCIÓN

---

- Bancos y entidades financieras
- Casinos, cines y teatros
- Centros comerciales, shoppings mall, etc.
- Centros de convenciones, conferencias y fiestas
- Centros de servicios de atención de clientes
- Centros de salud de alta, media y baja complejidad
- Complejos deportivos y clubes
- Estadios de usos múltiples
- Edificios de oficinas
- Edificios de viviendas
- Edificios públicos y oficinas gubernamentales
- Entidades educativas, universidades, escuelas
- Estaciones de servicio expendedoras de combustibles
- Hipermercados, supermercados
- Hoteles y complejos de descanso
- Colonias de vacaciones y deportivas
- Laboratorios de investigación educativos, medicinales e industriales
- Locales de diversión con juegos electrónicos y electromecánicos
- Patios de comida, restaurantes, bares, pubs, etc.
- Terminales de pasajeros aéreas, terrestres y portuarias
- Viviendas de alta complejidad para country o barrios cerrados
- Viviendas en general con multiplicidad de circuitos eléctricos



Los prescriptores, diseñadores e instaladores deberán tomar en cuenta la totalidad de las características de los Gabinetes **Q ENERGY**, con el objeto de establecer su uso apropiado según la actividad y circunstancias particulares de cada caso, en atención con la normativa vigente.

---

## INDUSTRIA

---

- Astilleros (navieros y armadores)
- Aguas gaseosas
- Aceiteras y plantas de bio-diesel
- Acopio y selección de granos
- Automotrices (fábricas y montadoras)
- Automotrices concesionarias
- Autopartistas
- Aserraderos y procesadoras de madera y sus accesorios
- Aeronáuticas
- Azucareras
- Destilerías de alcohol y licoreras
- Calzados y afines
- Celulósicas, papeleras y afines
- Cementeras
- Cervecerías
- Cosmética y perfumería
- Farmacéutica
- Fábricas de productos electrónicos
- Fábricas de artículos del hogar
- Fábricas de muebles
- Fábricas de pinturas
- Frigoríficos
- Fábricas de golosinas y galletas
- Fábricas de conservas y dulces
- Lácteas en general
- Pesqueras en general
- Caucho y neumáticos
- Tabacaleras
- Químicas en general
- Textiles en general
- Metalúrgicas en general
- Moliendas de cereales
- Petróleo y subproductos
- Siderúrgicas
- Aluminio y subproductos
- Telefónicas y comunicaciones
- Vitivinícolas en general

## Presentación modular

---

La Serie **Q ENERGY**, ha sido diseñada utilizando el concepto de modularidad, lo que permite elaborar conjuntos de gabinetes y ductos siguiendo las necesidades de cada proyecto, combinando tanto los gabinetes individuales completos (preparados para la instalación de elementos sistema DIN) con gabinetes individuales vacíos aptos para equipar (con bandejas regulables porta elementos y kit regulables porta borneras) y los respectivos ductos de servicio.



**D1, D2, D3 y D4:** Ductos de servicio, aptos para entrada y salida de cables.

**Gab 1, Gab 2 y Gab 4:** Gabinetes individuales ancho 600 mm con puerta de vidrio y modulados con soportes regulables y carátulas caladas DIN.

**Gab 3:** Gabinete individual ancho 750 mm armado con bandejas parciales.

**Gab 5:** Gabinete individual ancho 600 mm armado con bandejas individuales.



D3

Gab 4

Gab 5

D4

## Gabinetes Q ENERGY

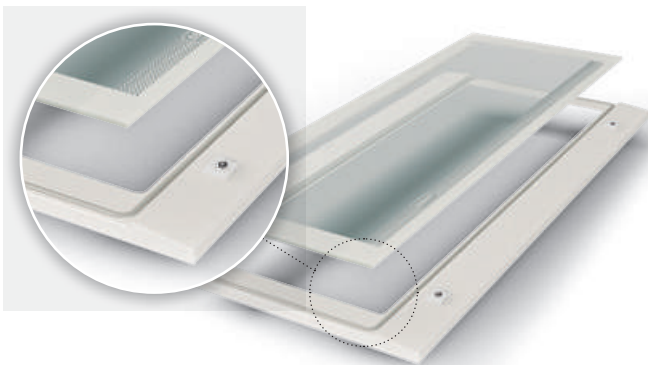
---

- Para **sobreponer** y **embutir**.
- Apta para **construcción tradicional** y **construcción en seco**.
- Tapa para **acometida**.
- Completa línea de **accesorios**.



---

FIJACIÓN DEL VIDRIO EN PUERTA



---

TAPA PARA ACOMETIDA

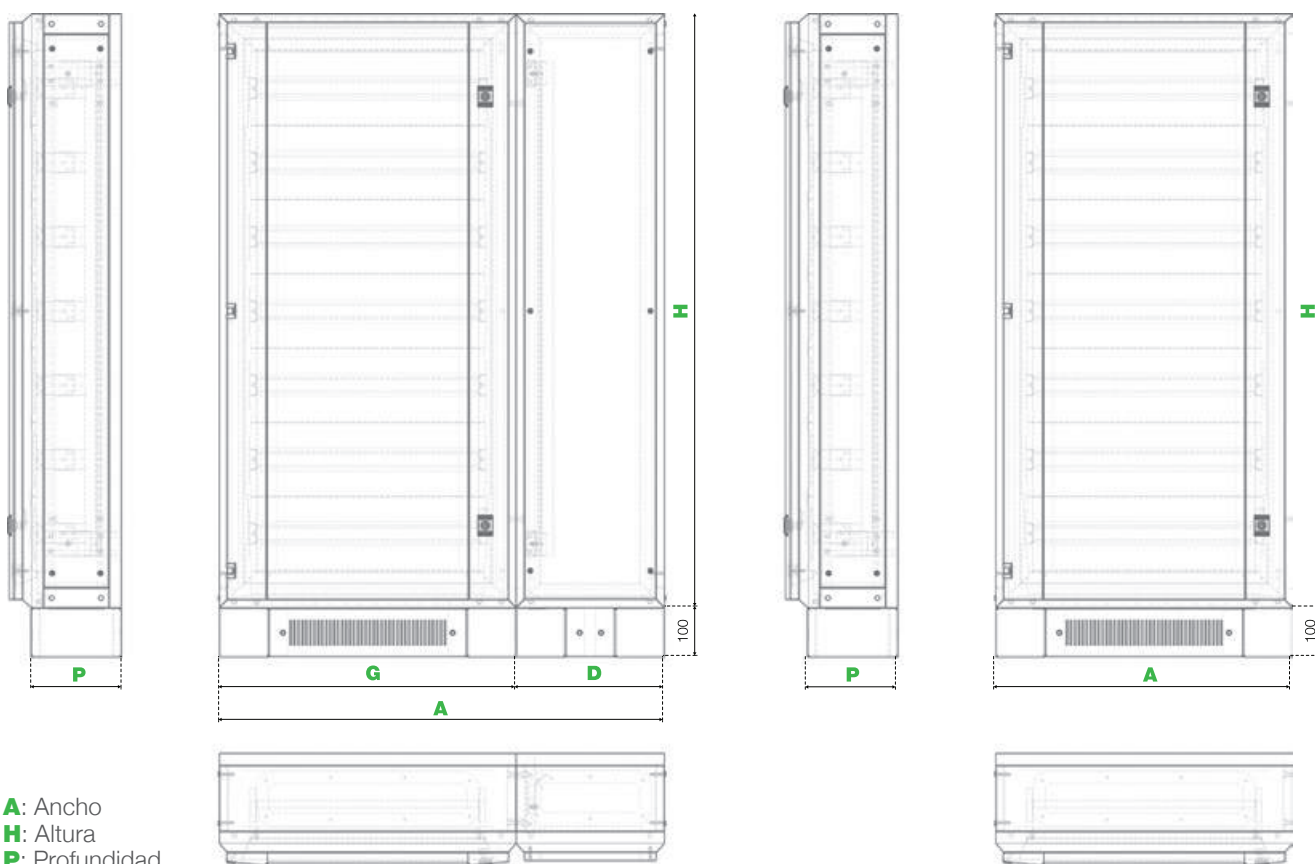


---

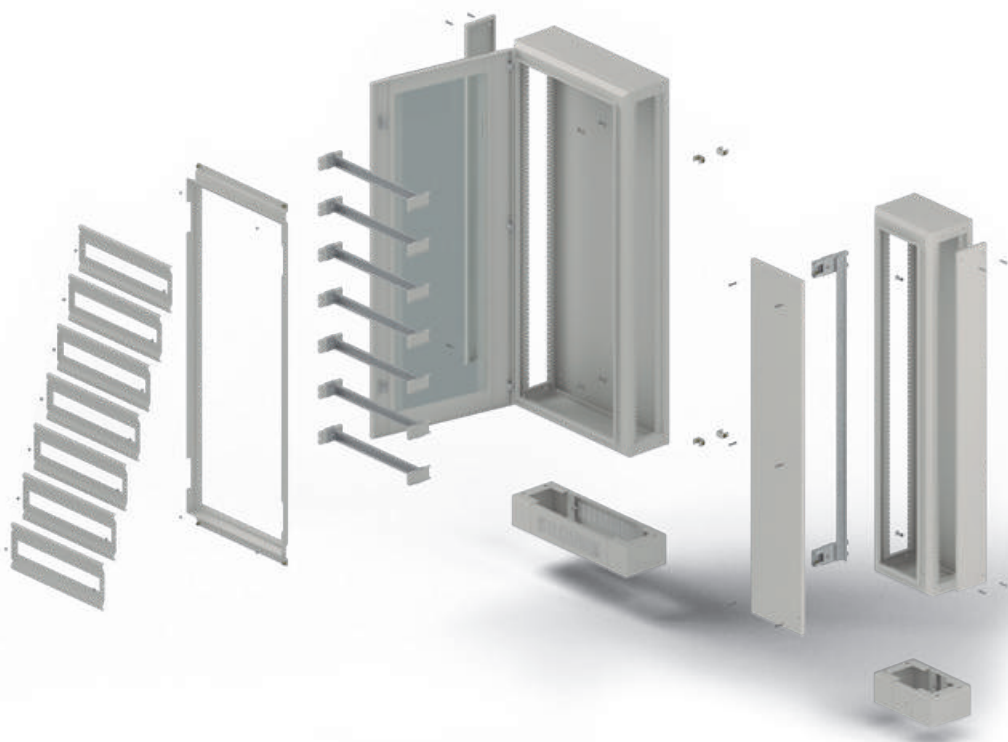
PUERTA REVERSIBLE







- A: Ancho
- H: Altura
- P: Profundidad
- G: Gabinete
- D: Ducto



## Gabinetes individuales completos sistema DIN

# **Q ENERGY**

---



- Puerta de perfil facetado del tipo reversible apta para cambiar el sentido de apertura con el gabinete instalado, la cual se presenta en dos versiones, una con visor de vidrio templado serigrafiado y otra metálica ciega.
  - Bastidor para montaje de elementos, integrado con soportes regulables, riel DIN de 35 mm reforzado y carátulas caladas para módulo DIN.
  - Lateral inferior con tapa para acometida, entrada y salida de cables.
  - Se proveen con todos los cierres laterales colocados.
  - Se proveen con las perforaciones necesarias (cegadas con tapón plástico removible de seguridad) para ser fijados a una pared o muro mediante el uso de un kit de fijación.
  - Los gabinetes de altura 1500 y 1800 mm se proveen con un zócalo desmontable colocado.
  - Aptos para instalar todos los accesorios desarrollados para los gabinetes **Q ENERGY**.
-

**Gabinete completo sistema DIN, individual con puerta con visor de vidrio templado.**

| A<br>Ancho | H<br>Altura | P<br>Profundidad | Líneas | Polos/Línea | Polos | Códigos      |
|------------|-------------|------------------|--------|-------------|-------|--------------|
| 600 mm     | 600 mm      | 200 mm           | 3      | 24          | 72    | 906062VQ     |
|            | 900 mm      | 200 mm           | 5      | 24          | 120   | 906092VQ     |
|            | 1200 mm     | 200 mm           | 7      | 24          | 168   | 906122VQ     |
|            | 1500 mm     | 200 mm           | 9      | 24          | 216   | 906152VQ (*) |
|            | 1800 mm     | 200 mm           | 11     | 24          | 264   | 906182VQ (*) |
|            | 600 mm      | 300 mm           | 3      | 24          | 72    | 906063VQ     |
|            | 900 mm      | 300 mm           | 5      | 24          | 120   | 906093VQ     |
|            | 1200 mm     | 300 mm           | 7      | 24          | 168   | 906123VQ     |
|            | 1500 mm     | 300 mm           | 9      | 24          | 216   | 906153VQ (*) |
|            | 1800 mm     | 300 mm           | 11     | 24          | 264   | 906183VQ (*) |
|            | 1200 mm     | 400 mm           | 7      | 24          | 168   | 906124VQ     |
|            | 1500 mm     | 400 mm           | 9      | 24          | 216   | 906154VQ (*) |
|            | 1800 mm     | 400 mm           | 11     | 24          | 264   | 906184VQ (*) |

**Gabinete completo sistema DIN, individual con puerta ciega metálica.**

| A<br>Ancho | H<br>Altura | P<br>Profundidad | Líneas | Polos/Línea | Polos        | Códigos      |
|------------|-------------|------------------|--------|-------------|--------------|--------------|
| 600 mm     | 600 mm      | 200 mm           | 3      | 24          | 72           | 906062CQ     |
|            | 900 mm      | 200 mm           | 5      | 24          | 120          | 906092CQ     |
|            | 1200 mm     | 200 mm           | 7      | 24          | 168          | 906122CQ     |
|            | 1500 mm     | 200 mm           | 9      | 24          | 216          | 906152CQ (*) |
|            | 1800 mm     | 200 mm           | 11     | 24          | 264          | 906182CQ (*) |
|            | 600 mm      | 300 mm           | 3      | 24          | 72           | 906063CQ     |
|            | 900 mm      | 300 mm           | 5      | 24          | 120          | 906093CQ     |
|            | 1200 mm     | 300 mm           | 7      | 24          | 168          | 906123CQ     |
|            | 1500 mm     | 300 mm           | 9      | 24          | 216          | 906153CQ (*) |
|            | 1800 mm     | 300 mm           | 11     | 24          | 264          | 906183CQ (*) |
|            | 1200 mm     | 400 mm           | 7      | 24          | 168          | 906124CQ     |
|            | 1500 mm     | 400 mm           | 9      | 24          | 216          | 906154CQ (*) |
|            | 1800 mm     | 400 mm           | 11     | 24          | 264          | 906184CQ (*) |
|            | 750 mm      | 900 mm           | 200 mm | 5           | 32           | 160          |
| 1200 mm    |             | 200 mm           | 7      | 32          | 224          | 907122CQ     |
| 1500 mm    |             | 200 mm           | 9      | 32          | 288          | 907152CQ (*) |
| 1800 mm    |             | 200 mm           | 11     | 32          | 352          | 907182CQ (*) |
| 900 mm     |             | 300 mm           | 5      | 32          | 160          | 907093CQ     |
| 1200 mm    |             | 300 mm           | 7      | 32          | 224          | 907123CQ     |
| 1500 mm    |             | 300 mm           | 9      | 32          | 288          | 907153CQ (*) |
| 1800 mm    |             | 300 mm           | 11     | 32          | 352          | 907183CQ (*) |
| 1200 mm    |             | 400 mm           | 7      | 32          | 224          | 907124CQ     |
| 1500 mm    |             | 400 mm           | 9      | 32          | 288          | 907154CQ (*) |
| 1800 mm    | 400 mm      | 11               | 32     | 352         | 907184CQ (*) |              |

(\*) Se proveen con zócalos instalados.

# Gabinetes completos sistema DIN con ducto **Q ENERGY**

---



Tiene la ventaja de ofrecer una solución integrada para la construcción de un tablero seccional.

---

## **COMPOSICIÓN DEL TABLERO ARMADO**

---

### **Para el gabinete principal:**

- Puerta de perfil facetado del tipo reversible apta para cambiarle el sentido de apertura con el gabinete instalado, la cual se presenta en dos versiones, una con visor de vidrio templado serigrafiado y otra metálica ciega.
- Bastidor para montaje de elementos, integrado con soportes regulables, riel DIN de 35 mm reforzado y carátulas caladas para módulo DIN.
- Lateral inferior con tapa acometida, entrada y salida de cables.
- Se proveen con las perforaciones necesarias (cega-

das con tapón plástico removible de seguridad) para ser fijados a una pared o muro mediante el uso de un kit de fijación.

- Los gabinetes de altura 1500 y 1800 mm se proveen con un zócalo desmontable colocado.
- Aptos para instalar todos los accesorios desarrollados para los gabinetes **Q ENERGY**.

### **Para el ducto de servicio:**

- Tapa frontal abulonada.
- Lateral inferior con tapa para acometida de cables.
- Soporte para borneras a 45° instalado.
  - a) en gabinetes alto 600, 900 y 1200 mm cuenta con un soporte de 500 mm de largo.
  - b) en gabinetes alto 1500 y 1800 mm cuenta con un soporte de 1000 mm de largo.
- Se proveen con todos los cierres laterales colocados.

**Gabinete completo** sistema DIN, integrado por un gabinete principal con **puerta con visor de vidrio templado** y un **ducto de servicio con tapa abulonada**.

| A<br>Ancho                | H<br>Altura | P<br>Profundidad | Líneas | Polos/Línea | Polos | Códigos       |
|---------------------------|-------------|------------------|--------|-------------|-------|---------------|
| Total 900 mm              | 600 mm      | 200 mm           | 3      | 24          | 72    | 909062VTQ     |
|                           | 900 mm      | 200 mm           | 5      | 24          | 120   | 909092VTQ     |
|                           | 1200 mm     | 200 mm           | 7      | 24          | 168   | 909122VTQ     |
|                           | 1500 mm     | 200 mm           | 9      | 24          | 216   | 909152VTQ (*) |
|                           | 1800 mm     | 200 mm           | 11     | 24          | 264   | 909182VTQ (*) |
| <b>Gabinete</b><br>600 mm | 600 mm      | 300 mm           | 3      | 24          | 72    | 909063VTQ     |
|                           | 900 mm      | 300 mm           | 5      | 24          | 120   | 909093VTQ     |
| <b>Ducto</b><br>300 mm    | 1200 mm     | 300 mm           | 7      | 24          | 168   | 909123VTQ     |
|                           | 1500 mm     | 300 mm           | 9      | 24          | 216   | 909153VTQ (*) |
|                           | 1800 mm     | 300 mm           | 11     | 24          | 264   | 909183VTQ (*) |
|                           | 1200 mm     | 400 mm           | 7      | 24          | 168   | 909124VTQ     |
|                           | 1500 mm     | 400 mm           | 9      | 24          | 216   | 909154VTQ (*) |
|                           | 1800 mm     | 400 mm           | 11     | 24          | 264   | 909184VTQ (*) |

**Gabinete completo** sistema DIN, integrado por un gabinete principal con **puerta ciega metálica** y un **ducto de servicio con tapa abulonada**.

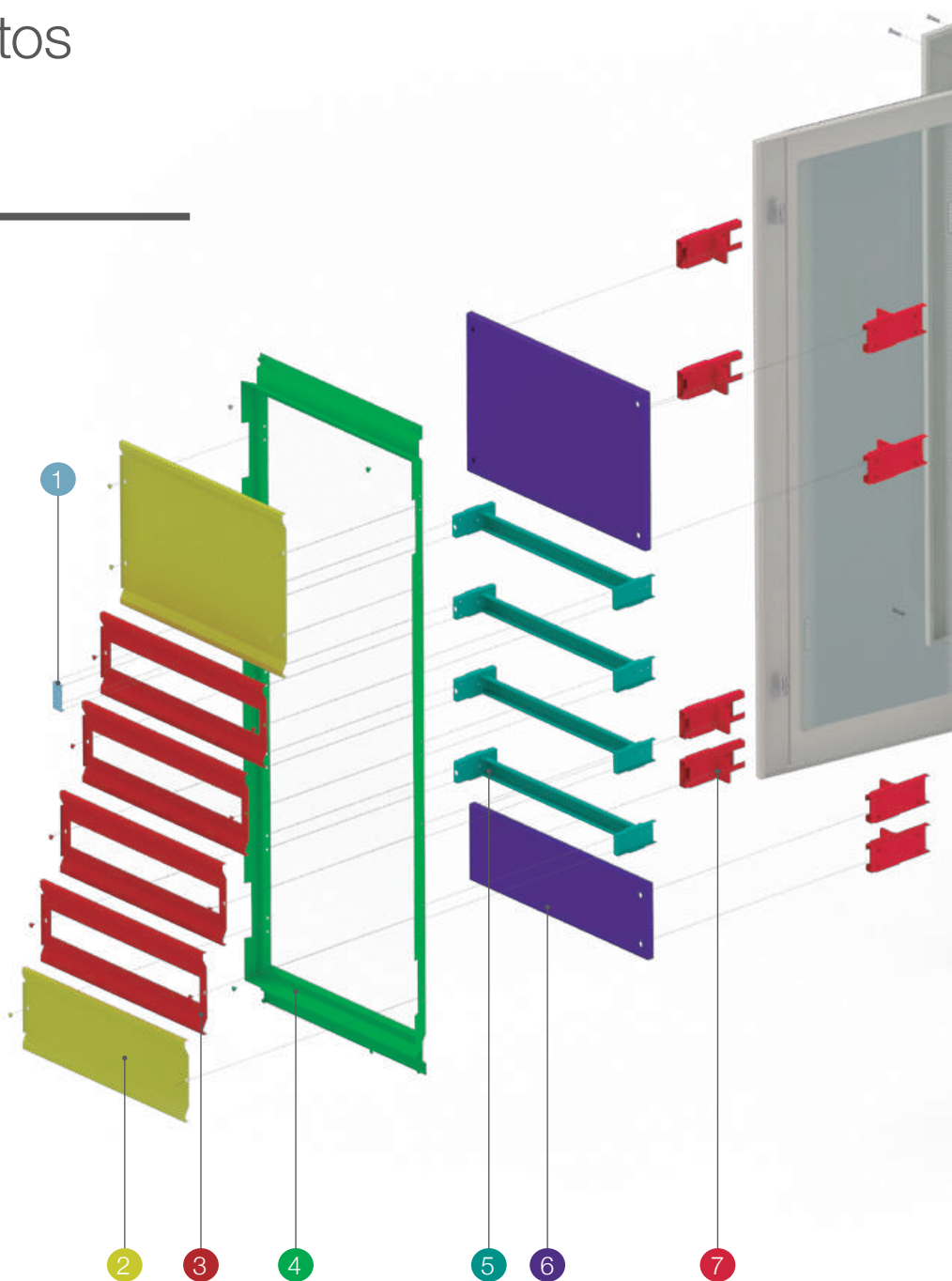
| A<br>Ancho                | H<br>Altura | P<br>Profundidad | Líneas | Polos/Línea | Polos | Códigos       |
|---------------------------|-------------|------------------|--------|-------------|-------|---------------|
| Total 900 mm              | 600 mm      | 200 mm           | 3      | 24          | 72    | 909062CTQ     |
|                           | 900 mm      | 200 mm           | 5      | 24          | 120   | 909092CTQ     |
|                           | 1200 mm     | 200 mm           | 7      | 24          | 168   | 909122CTQ     |
|                           | 1500 mm     | 200 mm           | 9      | 24          | 216   | 909152CTQ (*) |
|                           | 1800 mm     | 200 mm           | 11     | 24          | 264   | 909182CTQ (*) |
| <b>Gabinete</b><br>600 mm | 600 mm      | 300 mm           | 3      | 24          | 72    | 909063CTQ     |
|                           | 900 mm      | 300 mm           | 5      | 24          | 120   | 909093CTQ     |
| <b>Ducto</b><br>300 mm    | 1200 mm     | 300 mm           | 7      | 24          | 168   | 909123CTQ     |
|                           | 1500 mm     | 300 mm           | 9      | 24          | 216   | 909153CTQ (*) |
|                           | 1800 mm     | 300 mm           | 11     | 24          | 264   | 909183CTQ (*) |
|                           | 1200 mm     | 400 mm           | 7      | 24          | 168   | 909124CTQ     |
|                           | 1500 mm     | 400 mm           | 9      | 24          | 216   | 909154CTQ (*) |
|                           | 1800 mm     | 400 mm           | 11     | 24          | 264   | 909184CTQ (*) |
| Total 1050 mm             | 900 mm      | 200 mm           | 5      | 32          | 160   | 901092CTQ     |
|                           | 1200 mm     | 200 mm           | 7      | 32          | 224   | 901122CTQ     |
|                           | 1500 mm     | 200 mm           | 9      | 32          | 288   | 901152CTQ (*) |
|                           | 1800 mm     | 200 mm           | 11     | 32          | 352   | 901182CTQ (*) |
|                           | 900 mm      | 300 mm           | 5      | 32          | 160   | 901093CTQ     |
|                           | 1200 mm     | 300 mm           | 7      | 32          | 224   | 901123CTQ     |
|                           | 1500 mm     | 300 mm           | 9      | 32          | 288   | 901153CTQ (*) |
|                           | 1800 mm     | 300 mm           | 11     | 32          | 352   | 901183CTQ (*) |
| <b>Gabinete</b><br>750 mm | 900 mm      | 300 mm           | 5      | 32          | 160   | 901093CTQ     |
|                           | 1200 mm     | 300 mm           | 7      | 32          | 224   | 901123CTQ     |
|                           | 1500 mm     | 300 mm           | 9      | 32          | 288   | 901153CTQ (*) |
| <b>Ducto</b><br>300 mm    | 1800 mm     | 300 mm           | 11     | 32          | 352   | 901183CTQ (*) |
|                           | 1200 mm     | 400 mm           | 7      | 32          | 224   | 901124CTQ     |
|                           | 1500 mm     | 400 mm           | 9      | 32          | 288   | 901154CTQ (*) |
|                           | 1800 mm     | 400 mm           | 11     | 32          | 352   | 901184CTQ (*) |

(\*) Se proveen con zócalos instalados.

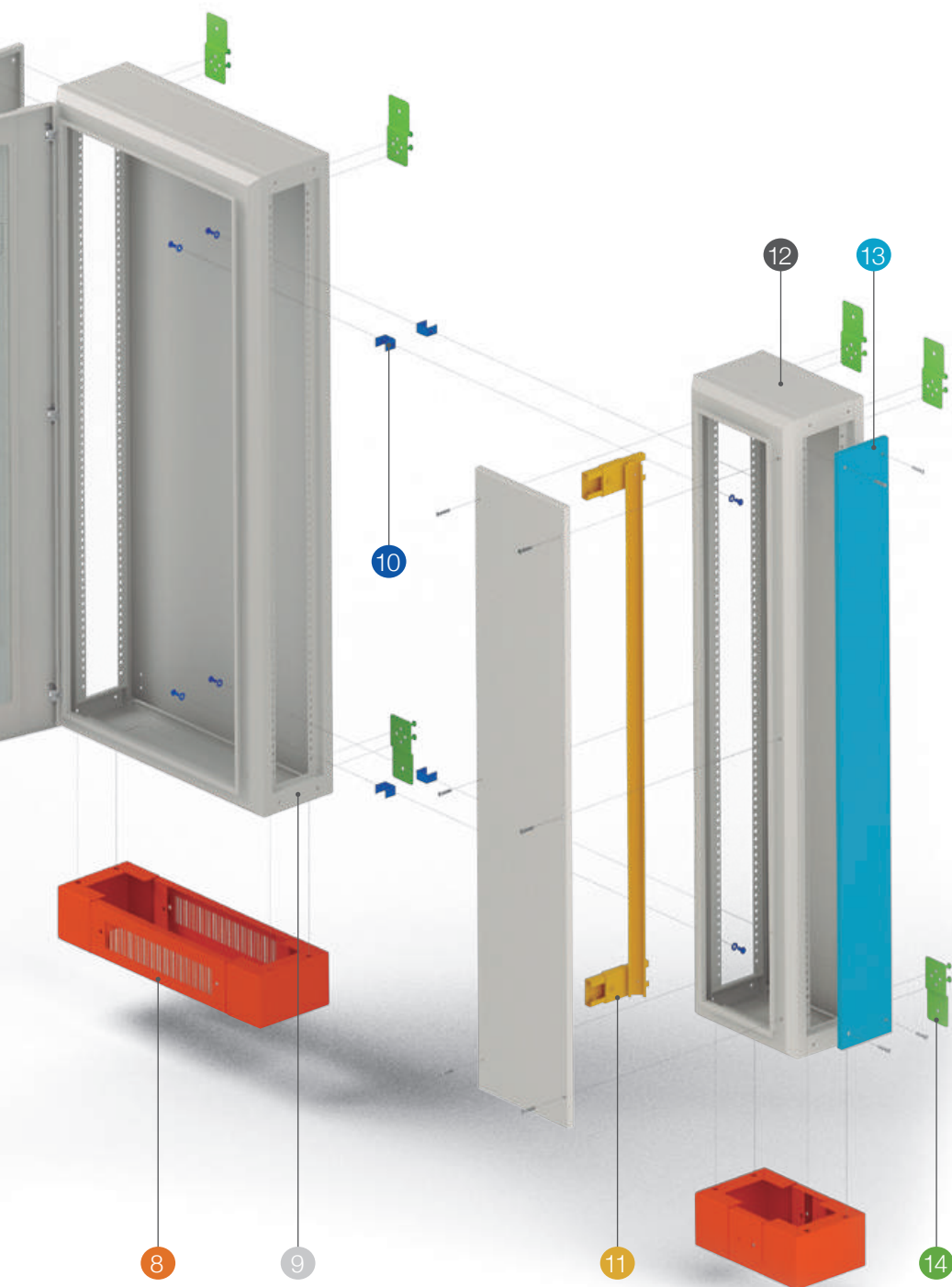
# Gabinetes, ductos y accesorios

## **Q ENERGY**

---



- 1 Tapas para módulos DIN
  - 2 Carátulas de protección ciegas
  - 3 Carátulas de protección caladas
  - 4 Marco perimetral para fijación de carátulas y kit para montaje de elementos DIN
-



5 Kit para montaje de elementos DIN

6 Bandejas porta elementos

7 Correderas regulables

8 Zócalos

9 Gabinete

10 Kit de acople de gabinetes y ductos

11 Soporte para borneras a 45°

12 Ducto

13 Cierres laterales enterizos

14 Kit fijación a pared o muro

## Gabinetes individuales vacíos para equipar **Q ENERGY**

9



- Puerta de perfil facetado del tipo reversible apta para cambiarle el sentido de apertura con el gabinete instalado, la cual se presenta en dos versiones, una con visor de vidrio templado serigrafiado y otra metálica ciega.
- Se proveen vacíos sin accesorios y se le pueden instalar todos aquellos desarrollados para los gabinetes **Q ENERGY**.
- Se proveen con lateral superior ciego y el inferior con tapa para acometida, entrada y salida de cables.

### Gabinete individual vacío para equipar con puerta con visor de vidrio templado

| A<br>Ancho | H<br>Altura | P<br>Profundidad | Altura interna | Código  |
|------------|-------------|------------------|----------------|---------|
| 600 mm     | 600 mm      | 200 mm           | 450 mm         | 906062V |
|            | 900 mm      | 200 mm           | 750 mm         | 906092V |
|            | 1200 mm     | 200 mm           | 1050 mm        | 906122V |
|            | 1500 mm     | 200 mm           | 1350 mm        | 906152V |
|            | 1800 mm     | 200 mm           | 1650 mm        | 906182V |
|            | 600 mm      | 300 mm           | 450 mm         | 906063V |
|            | 900 mm      | 300 mm           | 750 mm         | 906093V |
|            | 1200 mm     | 300 mm           | 1050 mm        | 906123V |
|            | 1500 mm     | 300 mm           | 1350 mm        | 906153V |
|            | 1800 mm     | 300 mm           | 1650 mm        | 906183V |
|            | 1200 mm     | 400 mm           | 1050 mm        | 906124V |
|            | 1500 mm     | 400 mm           | 1350 mm        | 906154V |
|            | 1800 mm     | 400 mm           | 1650 mm        | 906184V |



**Gabinete individual vacío para equipar con puerta metálica ciega**

| A<br>Ancho | H<br>Altura | P<br>Profundidad | Altura interna | Código  |
|------------|-------------|------------------|----------------|---------|
| 300 mm     | 600 mm      | 200 mm           | 450 mm         | 903062C |
|            | 900 mm      | 200 mm           | 750 mm         | 903092C |
|            | 1200 mm     | 200 mm           | 1050 mm        | 903122C |
|            | 1500 mm     | 200 mm           | 1350 mm        | 903152C |
|            | 1800 mm     | 200 mm           | 1650 mm        | 903182C |
|            | 600 mm      | 300 mm           | 450 mm         | 903063C |
|            | 900 mm      | 300 mm           | 750 mm         | 903093C |
|            | 1200 mm     | 300 mm           | 1050 mm        | 903123C |
|            | 1500 mm     | 300 mm           | 1350 mm        | 903153C |
|            | 1800 mm     | 300 mm           | 1650 mm        | 903183C |
|            | 1200 mm     | 400 mm           | 1050 mm        | 903124C |
|            | 1500 mm     | 400 mm           | 1350 mm        | 903154C |
| 1800 mm    | 400 mm      | 1650 mm          | 903184C        |         |
| 600 mm     | 600 mm      | 200 mm           | 450 mm         | 906062C |
|            | 900 mm      | 200 mm           | 750 mm         | 906092C |
|            | 1200 mm     | 200 mm           | 1050 mm        | 906122C |
|            | 1500 mm     | 200 mm           | 1350 mm        | 906152C |
|            | 1800 mm     | 200 mm           | 1650 mm        | 906182C |
|            | 600 mm      | 300 mm           | 450 mm         | 906063C |
|            | 900 mm      | 300 mm           | 750 mm         | 906093C |
|            | 1200 mm     | 300 mm           | 1050 mm        | 906123C |
|            | 1500 mm     | 300 mm           | 1350 mm        | 906153C |
|            | 1800 mm     | 300 mm           | 1650 mm        | 906183C |
|            | 1200 mm     | 400 mm           | 1050 mm        | 906124C |
|            | 1500 mm     | 400 mm           | 1350 mm        | 906154C |
| 1800 mm    | 400 mm      | 1650 mm          | 906184C        |         |
| 750 mm     | 900 mm      | 200 mm           | 750 mm         | 907092C |
|            | 1200 mm     | 200 mm           | 1050 mm        | 907122C |
|            | 1500 mm     | 200 mm           | 1350 mm        | 907152C |
|            | 1800 mm     | 200 mm           | 1650 mm        | 907182C |
|            | 900 mm      | 300 mm           | 750 mm         | 907093C |
|            | 1200 mm     | 300 mm           | 1050 mm        | 907123C |
|            | 1500 mm     | 300 mm           | 1350 mm        | 907153C |
|            | 1800 mm     | 300 mm           | 1650 mm        | 907183C |
|            | 1200 mm     | 400 mm           | 1050 mm        | 907124C |
|            | 1500 mm     | 400 mm           | 1350 mm        | 907154C |
|            | 1800 mm     | 400 mm           | 1650 mm        | 907184C |

# Ductos individuales de servicio

## **Q ENERGY**

12



### UTILIZACIÓN

Se los utiliza para permitir la entrada y salida de conductores y con la utilización de borneras instaladas sobre el soporte a 45° se facilita el conexionado de todo tipo de elementos DIN. Se integran mediante la utilización de los kit de acople para gabinetes y ductos serie **Q ENERGY**.

### CARACTERÍSTICAS PRINCIPALES

- Tapa frontal abulonada.
- Se proveen con lateral superior ciego y el inferior con tapa para acometida, entrada y salida de cables.
- Se proveen vacíos sin accesorios y se le pueden instalar todos aquellos desarrollados para los gabinetes **Q ENERGY**.
- NO se proveen los cierres laterales enterizos colocados.

| A Ancho | H Altura | P Prof. | Altura interna | Código  |
|---------|----------|---------|----------------|---------|
| 300 mm  | 600 mm   | 200 mm  | 450 mm         | 903062D |
|         | 900 mm   | 200 mm  | 750 mm         | 903092D |
|         | 1200 mm  | 200 mm  | 1050 mm        | 903122D |
|         | 1500 mm  | 200 mm  | 1350 mm        | 903152D |
|         | 1800 mm  | 200 mm  | 1650 mm        | 903182D |
|         | 600 mm   | 300 mm  | 450 mm         | 903063D |
|         | 900 mm   | 300 mm  | 750 mm         | 903093D |
|         | 1200 mm  | 300 mm  | 1050 mm        | 903123D |
|         | 1500 mm  | 300 mm  | 1350 mm        | 903153D |
|         | 1800 mm  | 300 mm  | 1650 mm        | 903183D |
|         | 1200 mm  | 400 mm  | 1050 mm        | 903124D |
|         | 1500 mm  | 400 mm  | 1350 mm        | 903154D |
|         | 1800 mm  | 400 mm  | 1650 mm        | 903184D |

# Accesorios

## MARCO PERIMETRAL 4

El bastidor o marco perimetral es necesario para la fijación de carátulas y kit para montaje de elementos DIN. Está construido en chapa de acero al carbono con el mismo tratamiento superficial y pintura que el resto del gabinete. Se provee con bulonería.

| Ancho mm | Alto mm | Código    |
|----------|---------|-----------|
| 300 mm   | 600 mm  | 901530060 |
|          | 900 mm  | 901530090 |
|          | 1200 mm | 901530120 |
|          | 1500 mm | 901530150 |
|          | 1800 mm | 901530180 |
| 600 mm   | 600 mm  | 901560060 |
|          | 900 mm  | 901560090 |
|          | 1200 mm | 901560120 |
|          | 1500 mm | 901560150 |
|          | 1800 mm | 901560180 |
| 750 mm   | 900 mm  | 901570090 |
|          | 1200 mm | 901570120 |
|          | 1500 mm | 901570150 |
|          | 1800 mm | 901570180 |



## KIT PARA MONTAJE DE ELEMENTOS DIN 5

Está constituido por un riel reforzado de 35 mm, que permite el montaje de aparatos modulares sistema DIN y una corredera que lo hace regulable en profundidad, con cuatro puntos de regulación distintos, haciendo que el montaje de diversos elementos DIN sea rápido, sencillo y eficiente.

| Ancho mm | Código  |
|----------|---------|
| 300 mm   | 9017300 |
| 600 mm   | 9017600 |
| 750 mm   | 9017750 |



## CARÁTULAS DE PROTECCIÓN 2 3

Construidas en chapa de acero al carbono, doble decapada con el mismo tratamiento superficial del resto del gabinete. Cumplen la función de protección mecánica mediante una limitación de acceso a los bornes de los elementos instalados evitando contactos accidentales con una zona energizada. Las carátulas ciegas permiten una combinación de paso 150 y 300 mm, mien-

tras las carátulas caladas son paso 150 mm y en la tabla posterior se indican cantidad máxima de módulos DIN para cada ancho.

| Tipo   | Ancho mm | Alto mm | Módulos    | Código    |
|--------|----------|---------|------------|-----------|
| Ciega  | 300 mm   | 150 mm  | sin calado | 901430150 |
|        |          | 300 mm  | sin calado | 901430300 |
| Calada | 300 mm   | 150 mm  | 8          | 901430151 |
| Ciega  | 600 mm   | 150 mm  | sin calado | 901460150 |
|        |          | 300 mm  | sin calado | 901460300 |
| Calada | 600 mm   | 150 mm  | 24         | 901460151 |
| Ciega  | 750 mm   | 150 mm  | sin calado | 901470150 |
|        |          | 300 mm  | sin calado | 901470300 |
| Calada | 750 mm   | 150 mm  | 32         | 901470151 |



## BANDEJAS PORTA ELEMENTOS 6

Las bandejas porta elementos están construidas en chapa galvanizada en origen. Se pueden instalar una entera o varias parciales de altura menor hasta cubrir el espacio interior disponible.

| Ancho mm | Alto mm | Código    |
|----------|---------|-----------|
| 300 mm   | 150 mm  | 900530015 |
|          | 300 mm  | 900530030 |
|          | 450 mm  | 900530045 |
|          | 600 mm  | 900530060 |
|          | 750 mm  | 900530075 |
|          | 1050 mm | 900530105 |
|          | 1350 mm | 900530135 |
|          | 1650 mm | 900530165 |
| 600 mm   | 150 mm  | 900560015 |
|          | 300 mm  | 900560030 |
|          | 450 mm  | 900560045 |
|          | 600 mm  | 900560060 |
|          | 750 mm  | 900560075 |
|          | 1050 mm | 900560105 |
|          | 1350 mm | 900560135 |
|          | 1650 mm | 900560165 |
| 750 mm   | 150 mm  | 900570015 |
|          | 300 mm  | 900570030 |
|          | 450 mm  | 900570045 |
|          | 600 mm  | 900570060 |
|          | 750 mm  | 900570075 |
|          | 1050 mm | 900570105 |
|          | 1350 mm | 900570135 |
|          | 1650 mm | 900570165 |



## CORREDERAS REGULABLES 7

Permiten el montaje de bandejas parciales o enterizas, pudiendo regularlas, según la profundidad necesaria. Están diseñadas para ser montadas directamente en la estructura de los gabinetes Serie **Q ENERGY**, fijándolas a las perforaciones que se encuentran en toda su estructura.

Se proveen con la bulonería.

| Prof. mm | Código  |
|----------|---------|
| 200 mm   | 9016200 |
| 300 mm   | 9016300 |
| 400 mm   | 9016400 |



## SOPORTE PARA BORNERAS A 45° 11

Estos soportes se utilizan para la fijación de borneras componibles, sobre riel DIN de 35 mm. Su sistema de regulación en profundidad y su soporte a 45° facilitan el cableado del gabinete principal ayudando al ordenamiento de los circuitos.

Está construido en chapa de acero al carbono galvanizado en caliente de origen, con múltiples plegados que le otorgan una gran rigidez.

Se fabrican dos modelos, uno con riel DIN35 largo 500 mm y otro con riel DIN35 largo 1000 mm. Se proveen con sus correspondientes correderas y bulonería.

| Largo mm | Prof. mm | Código   |
|----------|----------|----------|
| 500 mm   | 200 mm   | 90182050 |
| 500 mm   | 300 mm   | 90183050 |
| 500 mm   | 400 mm   | 90184050 |
| 1000 mm  | 200 mm   | 90182100 |
| 1000 mm  | 300 mm   | 90183100 |
| 1000 mm  | 400 mm   | 90184100 |

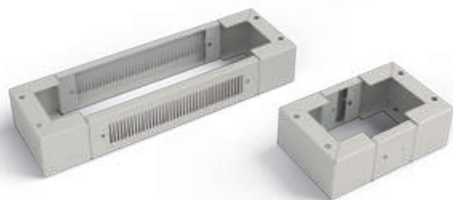


## ZÓCALOS

8

Diseñados para elevar los gabinetes sobre el nivel del piso, facilitando el acceso a las entradas y salidas de cables. Construidos en chapa de acero carbono doble decapada con el mismo tratamiento superficial del resto del gabinete. Se proveen en altura estándar de 100 mm. Están compuestos por dos punteras, fijadas con bulones a la base del gabinete y tapas laterales con rejillas ventiladas.

| Ancho mm | Prof. mm | Código   |
|----------|----------|----------|
| 300 mm   | 200 mm   | 90193020 |
|          | 300 mm   | 90193030 |
|          | 400 mm   | 90193040 |
| 600 mm   | 200 mm   | 90196020 |
|          | 300 mm   | 90196030 |
|          | 400 mm   | 90196040 |
| 750 mm   | 200 mm   | 90197020 |
|          | 300 mm   | 90197030 |
|          | 400 mm   | 90197040 |



## CIERRES LATERALES ENTERIZOS

13

Construidos en chapa de acero al carbono doble decapada con el mismo tratamiento superficial del resto del gabinete. Se proveen con la bulonería.

| Prof. mm | Alto mm | Código   |
|----------|---------|----------|
| 200 mm   | 600 mm  | 90620060 |
|          | 900 mm  | 90620090 |
|          | 1200 mm | 90620120 |
|          | 1500 mm | 90620150 |
|          | 1800 mm | 90620180 |
| 300 mm   | 600 mm  | 90630060 |
|          | 900 mm  | 90630090 |
|          | 1200 mm | 90630120 |
|          | 1500 mm | 90630150 |
|          | 1800 mm | 90630180 |
| 400 mm   | 600 mm  | ---      |
|          | 900 mm  | ---      |
|          | 1200 mm | 90640120 |
|          | 1500 mm | 90640150 |
|          | 1800 mm | 90640180 |



## KIT FIJACIÓN A PARED O MURO 14

Consta de un juego de soportes que se fijan a los gabinetes o ductos de la Serie **Q ENERGY** y que se utilizan para fijar los mismos a paredes o muros. Se proveen con bulonería.

El kit de montaje a pared consiste en dos orejas de chapa de 2 mm de espesor, plegadas en forma de "Z", que se fijan cada una sobre el fondo del gabinete mediante dos tornillos cabeza tanque M6 x 15 mm con sus respectivas arandelas planas y grower. La tornillería tiene un tratamiento superficial **DORRLTECH®**. Las orejas de chapa cuentan con un zincado electrolítico de pasivado amarillo.

Incluye 2 soportes, para la fijación son necesarios 2 kits de fijación (4 soportes).

Código

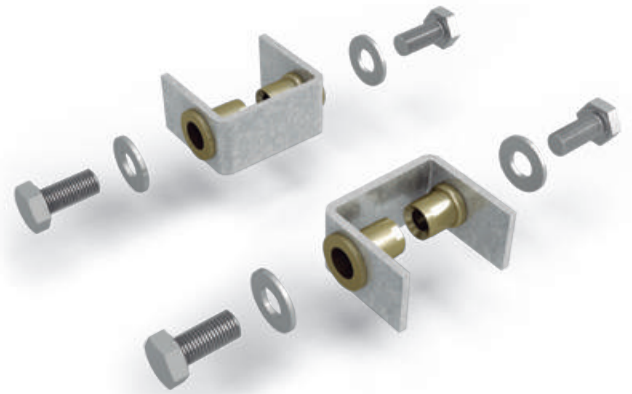
90210002



## KIT DE ACOUPLE DE GABINETES Y DUCTOS 10

Consta de dos piezas intermedias y sus respectivos bulones que permiten la unión gabinetes y ductos con el fin de ensamblar una formación de tipo modular personalizada.

Cada kit se conforma por dos chapas plegadas en forma de "U", de origen galvanizada, de 2 mm de espesor y cada una, se instala mediante 2 tuercas remaches M6, dos tornillos cabeza hexagonal M6 x 15 mm sus respectivas arandelas planas y grower.



| Código   | Altura Gab./Ducto       | 600 | 900 | 1200 | 1500 | 1800 |
|----------|-------------------------|-----|-----|------|------|------|
| 90210001 | Cant.de Kits necesarios | 1   | 1   | 1    | 2    | 2    |

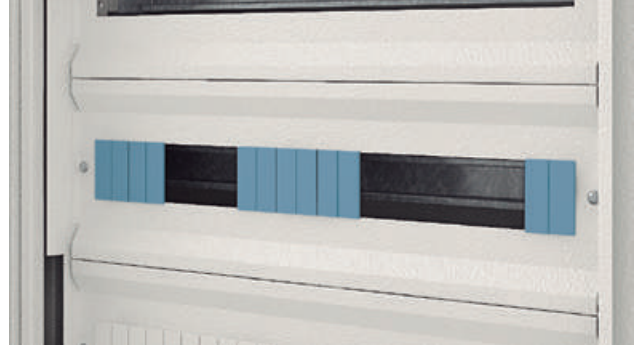




## TAPAS PARA MÓDULOS DIN 1

Construidas en material termoplástico.

| Código | Descripción     |
|--------|-----------------|
| 666601 | Tapa módulo DIN |



## Dispersión térmica **Q ENERGY**

Dispersión térmica calculada por la aplicación de las siguientes normas: **IRAM 62670** (construcción del gabinete y validación de datos en laboratorio de Genrod SA) **IEC 60890** (verificación de las condiciones de instalación y cálculo de superficies).

| Coeficiente de transferencia térmica |     |
|--------------------------------------|-----|
| Vidrio [W/°Cm <sup>2</sup> ]         | 5.7 |
| Acero [W/°Cm <sup>2</sup> ]          | 5.5 |
| Delta de Temperatura [°C]            | 20  |



El o los lados del gabinete que se encuentran apoyados contra una superficie se representan en color rojo. (ver Nota explicativa en pag. 27)

Máxima potencia disipable para un gabinete con temperatura interior igual o menor a 20°C sobre la temperatura ambiente [W]

a) Serie **Q ENERGY** sin ducto con **puerta metálica ciega**

|        | 1   | 2   | 3   | 4   | 5   | 6   | 7   |
|--------|-----|-----|-----|-----|-----|-----|-----|
| 903062 | 69  | 61  | 63  | 55  | 58  | 50  | 46  |
| 903092 | 98  | 86  | 90  | 79  | 83  | 71  | 66  |
| 903122 | 128 | 112 | 117 | 102 | 107 | 91  | 86  |
| 903152 | 158 | 138 | 145 | 125 | 131 | 112 | 107 |
| 903182 | 187 | 164 | 172 | 148 | 156 | 132 | 127 |
| 903063 | 85  | 77  | 77  | 69  | 69  | 61  | 54  |
| 903093 | 121 | 109 | 109 | 97  | 97  | 85  | 78  |
| 903123 | 156 | 141 | 141 | 125 | 125 | 109 | 102 |
| 903153 | 192 | 172 | 172 | 152 | 152 | 133 | 126 |
| 903183 | 228 | 204 | 204 | 180 | 180 | 156 | 149 |
| 903124 | 185 | 169 | 164 | 148 | 143 | 127 | 117 |
| 903154 | 226 | 207 | 200 | 180 | 174 | 154 | 145 |
| 903184 | 268 | 244 | 236 | 213 | 205 | 181 | 172 |

b) Serie Q ENERGY sin ducto con **puerta con visor de vidrio** o **puerta metálica ciega**

|        | 1   | 2   | 3   | 4   | 5   | 6   | 7   |
|--------|-----|-----|-----|-----|-----|-----|-----|
| 906062 | 114 | 98  | 109 | 93  | 104 | 88  | 78  |
| 906092 | 162 | 138 | 154 | 130 | 146 | 122 | 113 |
| 906122 | 210 | 178 | 199 | 168 | 189 | 157 | 148 |
| 906152 | 258 | 218 | 245 | 205 | 231 | 192 | 183 |
| 906182 | 306 | 258 | 290 | 242 | 274 | 227 | 217 |
| 906063 | 135 | 119 | 127 | 111 | 119 | 104 | 90  |
| 906093 | 189 | 165 | 177 | 153 | 165 | 142 | 128 |
| 906123 | 243 | 211 | 227 | 195 | 211 | 180 | 166 |
| 906153 | 297 | 257 | 277 | 237 | 257 | 218 | 204 |
| 906183 | 351 | 303 | 327 | 279 | 303 | 256 | 242 |
| 906124 | 276 | 244 | 255 | 223 | 234 | 202 | 184 |
| 906154 | 336 | 296 | 309 | 270 | 283 | 243 | 225 |
| 906184 | 396 | 348 | 364 | 316 | 332 | 285 | 266 |
| 907092 | 194 | 164 | 186 | 156 | 178 | 148 | 137 |
| 907122 | 251 | 211 | 240 | 201 | 230 | 190 | 179 |
| 907152 | 308 | 258 | 295 | 245 | 281 | 232 | 220 |
| 907182 | 365 | 305 | 349 | 290 | 333 | 274 | 262 |
| 907093 | 223 | 193 | 211 | 182 | 199 | 170 | 152 |
| 907123 | 286 | 246 | 270 | 231 | 254 | 215 | 197 |
| 907153 | 349 | 300 | 329 | 280 | 309 | 260 | 243 |
| 907183 | 412 | 353 | 388 | 329 | 364 | 305 | 288 |
| 907124 | 321 | 282 | 300 | 261 | 279 | 240 | 216 |
| 907154 | 390 | 341 | 364 | 314 | 337 | 288 | 265 |
| 907184 | 459 | 400 | 427 | 368 | 396 | 336 | 313 |

c) Serie **Q ENERGY** con ducto incorporado con **puerta con visor de vidrio** o **puerta metálica ciega**

|        | 1   | 2   | 3   | 4   | 5   | 6   | 7   |
|--------|-----|-----|-----|-----|-----|-----|-----|
| 909062 | 159 | 135 | 154 | 130 | 148 | 125 | 111 |
| 909092 | 225 | 189 | 217 | 181 | 209 | 173 | 159 |
| 909122 | 290 | 243 | 280 | 232 | 269 | 222 | 208 |
| 909152 | 356 | 297 | 343 | 284 | 330 | 270 | 257 |
| 909182 | 422 | 351 | 406 | 335 | 390 | 319 | 305 |
| 909063 | 185 | 161 | 177 | 153 | 169 | 145 | 124 |
| 909093 | 256 | 221 | 245 | 209 | 233 | 197 | 176 |
| 909123 | 328 | 281 | 312 | 265 | 296 | 249 | 228 |
| 909153 | 400 | 340 | 380 | 321 | 360 | 301 | 280 |
| 909183 | 471 | 400 | 448 | 376 | 424 | 353 | 332 |
| 909124 | 366 | 318 | 345 | 297 | 323 | 276 | 248 |
| 909154 | 443 | 384 | 417 | 358 | 391 | 331 | 303 |
| 909184 | 521 | 450 | 489 | 418 | 458 | 386 | 359 |
| 901092 | 256 | 215 | 249 | 207 | 241 | 199 | 183 |
| 901122 | 331 | 276 | 321 | 265 | 310 | 255 | 239 |
| 901152 | 406 | 337 | 393 | 324 | 380 | 310 | 294 |
| 901182 | 481 | 398 | 465 | 382 | 449 | 366 | 350 |
| 901093 | 290 | 249 | 279 | 237 | 267 | 225 | 201 |
| 901123 | 371 | 316 | 355 | 300 | 340 | 284 | 260 |
| 901153 | 452 | 383 | 432 | 363 | 412 | 343 | 319 |
| 901183 | 533 | 450 | 509 | 426 | 485 | 402 | 378 |
| 901124 | 411 | 356 | 390 | 335 | 369 | 313 | 281 |
| 901154 | 498 | 429 | 471 | 402 | 445 | 376 | 343 |
| 901184 | 585 | 501 | 553 | 470 | 521 | 438 | 406 |

**NOTA:**

El tipo de instalación de los gabinetes de acuerdo con la Norma **IEC 60890** es:

1. Gabinete, condición de instalación: *Auto-soportado*.
2. Gabinete, condición de instalación: *Montaje en pared*.
3. Primer o último gabinete de un conjunto, condición de instalación: *Auto-soportado*.
4. Primer o último gabinete de un conjunto, condición de instalación: *Montaje en pared*.
5. Gabinete en medio de un conjunto, condición de instalación: *Auto-soportado*.
6. Gabinete en medio de un conjunto, condición de instalación: *Montaje en pared*.
7. Gabinete en medio de un conjunto, condición de instalación: *Montaje en pared y parte superior cubierta*.



Las tablas precedentes deben ser consideradas como referencias para el dimensionamiento térmico de cada gabinete. Es responsabilidad del prescriptor, integrador y/o instalador, realizar todos los ensayos pertinentes, para validar la instalación final, conforme la normativa vigente en el lugar de instalación del gabinete.



**GENROD**<sup>®</sup>  
instalaciones seguras

Dr. Luis María Drago 1365  
(1852) Burzaco, Bs. As., Argentina.

10 de Septiembre de 1861 N° 3989  
(B1821FCK) Banfield Oeste, Bs. As., Argentina.

ventas@genrod.com.ar . [www.genrod.com.ar](http://www.genrod.com.ar)

